

Géographie

Niveau supérieur et niveau moyen

Épreuve 1

Mercredi 17 mai 2017 (après-midi)

Numéro de session du candidat

1 heure 30 minutes

--	--	--	--	--	--	--	--	--	--

Instructions destinées aux candidats

- N'ouvrez pas cette épreuve avant d'y être autorisé(e).
- Section A : répondez à toutes les questions.
- Section B : répondez à une question.
- Rédigez vos réponses dans les cases prévues à cet effet.
- Utilisez des exemples, des cartes et/ou des diagrammes, le cas échéant.
- Le nombre maximum de points pour cette épreuve d'examen est de **[60 points]**.



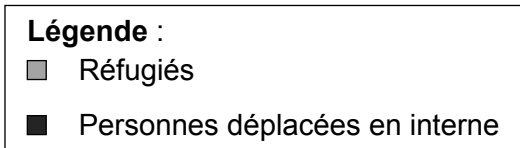
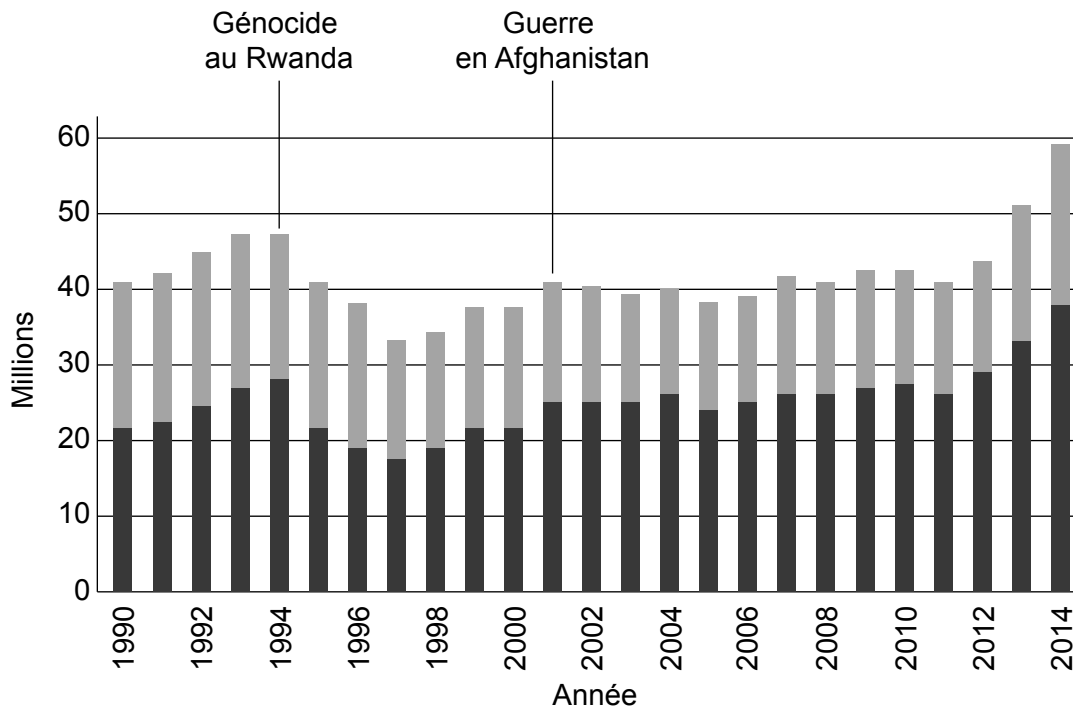
Tronc commun – distributions spatiales et changements

Section A

Répondez à **toutes** les questions. Rédigez vos réponses sur les lignes situées dans les cadres prévus à cet effet.

1. Population en transition

Le graphique à barres montre le nombre total de personnes dans le monde qui sont considérées comme des migrants forcés selon la classification des Nations Unies (ONU).



[Source : adapté de l'Office du Haut Commissaire des Nations Unies pour les réfugiés (HCR), www.economist.com]

(Suite de la question à la page suivante)



20EP02

(Suite de la question 1)

- (a) Décrivez les tendances du nombre de personnes déplacées en interne entre 1990 et 2010, telles qu'elles sont illustrées sur le graphique.

[3]

.....

.....

.....

.....

.....

.....

- (b) Exprimez le principal facteur permettant de déterminer si un migrant forcé est un réfugié ou une personne déplacée en interne.

[1]

.....

.....

(Suite de la question à la page suivante)



20EP03

Tournez la page

(Suite de la question 1)

(c) Suggérez **une** cause politique **et une** cause environnementale à l'origine de l'augmentation rapide du nombre total de migrants forcés depuis 2011.

[2+2]

Cause politique :

.....
.....
.....

Cause environnementale :

.....
.....
.....

(d) (i) Exprimez **deux** mesures incitatives utilisées dans une politique nataliste nationale récente.

[1+1]

Nom du pays :

Mesure incitative 1 :

.....

Mesure incitative 2 :

.....

(Suite de la question à la page suivante)



20EP04

(Suite de la question 1)

- (ii) Expliquez pourquoi ces mesures incitatives ont été instaurées dans le pays indiqué en réponse à la question (d)(i).

[2]

.....

.....

.....

.....

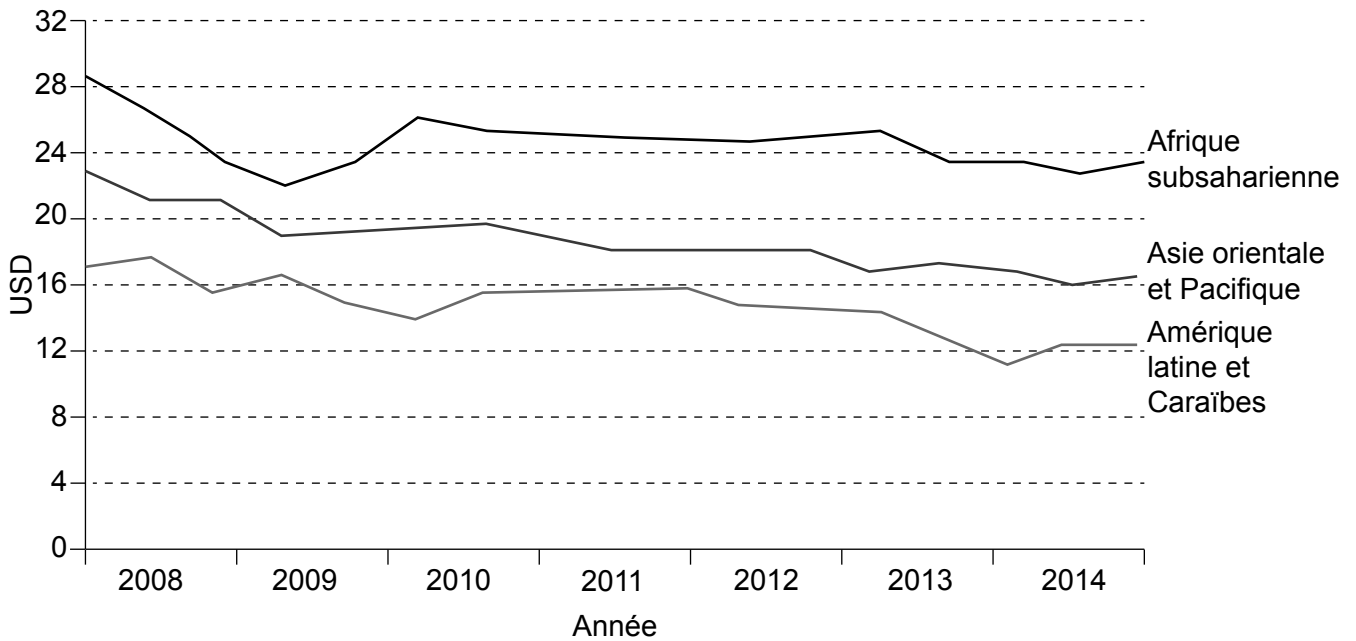


20EP05

Tournez la page

2. Disparités au niveau de la richesse et du développement

Le graphique montre combien coûte un envoi de fonds s'élevant à 200 USD depuis certaines régions.



[Source : adapté de <http://digitalmoney.shiftthought.co.uk>]

(a) Décrivez les tendances du coût d'un envoi de fonds depuis les trois régions illustrées sur le graphique.

[2]

.....

.....

.....

.....

(Suite de la question à la page suivante)



20EP06

(Suite de la question 2)

- (b) Résumez **une** raison pouvant expliquer les coûts engendrés par les envois de fonds pour les travailleurs étrangers.

[2]

.....

.....

.....

.....

- (c) Expliquez **deux** raisons pour lesquelles les envois de fonds constituent souvent un moyen efficace de réduire les disparités mondiales.

[2+2]

Raison 1 :

.....

.....

Raison 2 :

.....

.....

.....

(Suite de la question sur la page 9)



20EP07

Tournez la page

Veillez ne **pas** écrire sur cette page.
Les réponses rédigées sur cette page
ne seront pas corrigées.



20EP08

(Suite de la question 2)

- (d) Expliquez la façon dont les inégalités peuvent découler des différences ethniques dans **un pays particulier**.

[4]

Pays particulier :

.....

.....

.....

.....

.....

.....

.....

.....

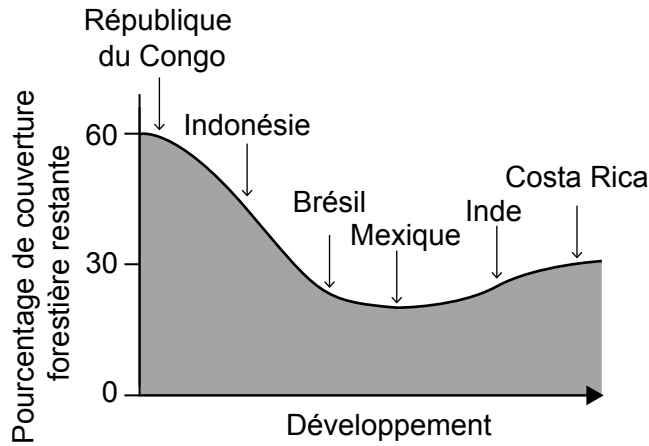


20EP09

Tournez la page

3. Distributions spatiales en matière de qualité et de durabilité de l'environnement

Le graphique montre la façon dont le pourcentage de couverture forestière d'un pays évolue à mesure que le pays se développe au fil du temps. Le graphique présente des exemples actuels de pays qui se trouvent à différents stades de développement.



[Source : adapté de The Economist, (2014), *A clearing in the trees*]

(a) Identifiez le pays qui présente le plus faible pourcentage de couverture forestière sur le graphique.

[1]

.....

.....

(b) Distinguez la couverture forestière et la biodiversité.

[2]

.....

.....

.....

.....

(Suite de la question à la page suivante)



20EP10

(Suite de la question 3)

(c) Suggérez **deux** raisons pour lesquelles la couverture forestière de certains pays a augmenté au cours de ces dernières années.

[2+2]

Raison 1 :

.....

.....

Raison 2 :

.....

.....

(d) Expliquez **deux** conséquences de la réduction de la biodiversité dans certaines forêts tropicales humides.

[2+2]

Conséquence 1 :

.....

.....

Conséquence 2 :

.....

.....



20EP11

Tournez la page

4. Distributions spatiales en matière de consommation des ressources

(a) Exprimez et résumez les unités utilisées pour mesurer l’empreinte écologique mondiale.

[2]

Unités :

Résumé :

.....

(b) Suggérez **deux** raisons pour lesquelles l’empreinte écologique totale d’un pays pourrait augmenter très rapidement à l’avenir.

[2+2]

Raison 1 :

.....

.....

.....

Raison 2 :

.....

.....

.....

(Suite de la question à la page suivante)



20EP12

(Suite de la question 4)

- (c) Expliquez le rapport entre la population et la consommation des ressources à travers le point de vue néomalthusien.

[4]

.....

.....

.....

.....

.....

.....

.....

.....



20EP13

Tournez la page

A large rectangular area containing horizontal dotted lines for writing.



20EP15

Tournez la page

A large rectangular area containing horizontal dotted lines for writing.



20EP16

A large rectangular area containing horizontal dotted lines for writing.



20EP17

Tournez la page

A large rectangular area containing horizontal dotted lines for writing.



20EP18

A large rectangular area containing horizontal dotted lines for writing.



20EP19

Tournez la page

A large rectangular area containing 25 horizontal dotted lines for writing.



20EP20